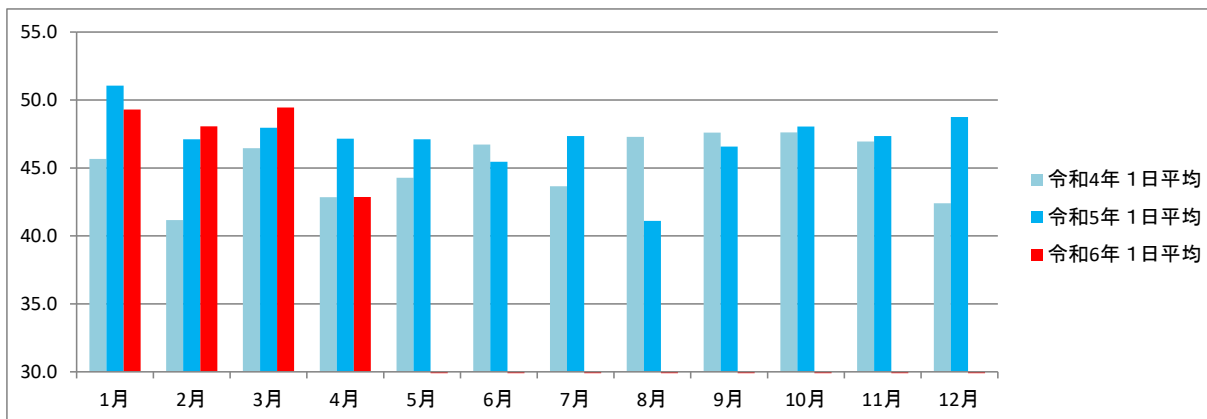
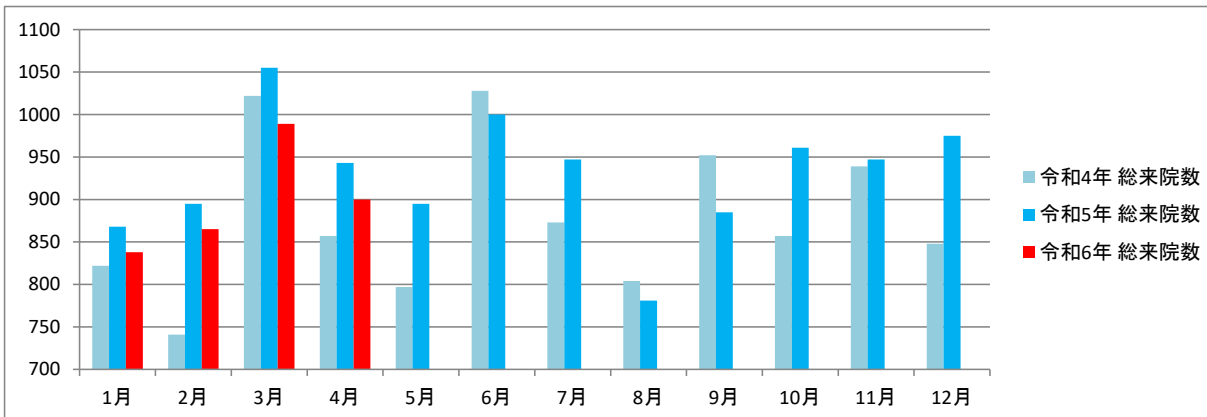


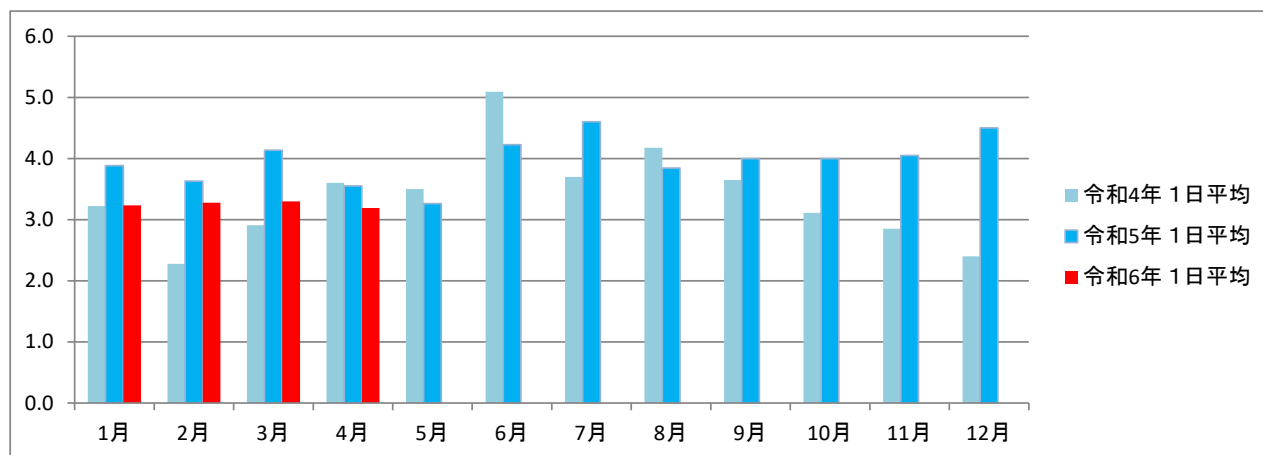
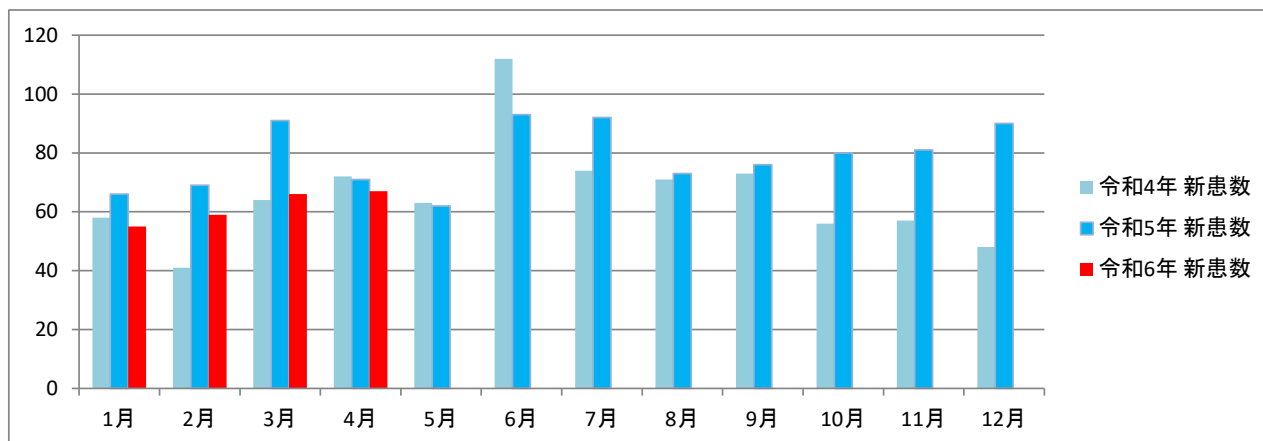
総来院数

	令和4年			令和5年			令和6年		
	総来院数	1日平均	診療実日数	総来院数	1日平均	診療実日数	総来院数	1日平均	診療実日数
1月	822	45.7	18	868	51.1	17	838	49.3	17
2月	741	41.2	18	895	47.1	19	865	48.1	18
3月	1022	46.5	22	1055	48.0	22	989	49.5	20
4月	857	42.9	20	943	47.2	20	900	42.9	21
5月	797	44.3	18	895	47.1	19	#DIV/0!		
6月	1028	46.7	22	1000	45.5	22	#DIV/0!		
7月	873	43.7	20	947	47.4	20	#DIV/0!		
8月	804	47.3	17	781	41.1	19	#DIV/0!		
9月	952	47.6	20	885	46.6	19	#DIV/0!		
10月	857	47.6	18	961	48.1	20	#DIV/0!		
11月	939	47.0	20	947	47.4	20	#DIV/0!		
12月	848	42.4	20	975	48.8	20	#DIV/0!		
計	10540	45.2	233	11152	47.1	237	3592	#DIV/0!	76



新患数

	令和4年			令和5年			令和6年		
	新患数	1日平均	診療実日数	新患数	1日平均	診療実日数	新患数	1日平均	診療実日数
1月	58	3.2	18	66	3.9	17	55	3.2	17
2月	41	2.3	18	69	3.6	19	59	3.3	18
3月	64	2.9	22	91	4.1	22	66	3.3	20
4月	72	3.6	20	71	3.6	20	67	3.2	21
5月	63	3.5	18	62	3.3	19		#DIV/0!	
6月	112	5.1	22	93	4.2	22		#DIV/0!	
7月	74	3.7	20	92	4.6	20		#DIV/0!	
8月	71	4.2	17	73	3.8	19		#DIV/0!	
9月	73	3.7	20	76	4.0	19		#DIV/0!	
10月	56	3.1	18	80	4.0	20		#DIV/0!	
11月	57	2.9	20	81	4.1	20		#DIV/0!	
12月	48	2.4	20	90	4.5	20		#DIV/0!	
計	789	3.4	233	944	4.0	237	247	3.3	76



平均在院時間

	令和4年	令和5年	令和6年
1月	38	41	43
2月	39	39	41
3月	37	37	41
4月	39	39	41
5月	38	41	
6月	38	38	
7月	38	38	
8月	40	42	
9月	39	41	
10月	41	42	
11月	40	41	
12月	37	40	
平均	38.7	39.9	41.5

